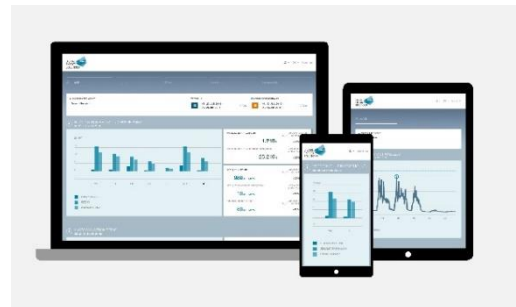


# IN 10 SCHRITTEN VON DER PLANUNG ZUR VERGÜTUNG

DIREKTVERMARKTUNG  
EINER PHOTOVOLTAIK-ANLAGE AB 100 KWP  
DURCH DIGITAL ENERGY SOLUTIONS



- 1** Planung und Kalkulation Ihrer PV-Anlage
- 2** Musterkalkulation von Erlösen und Entgelt
- 3** Planung Anbindung und Fernsteuerbarkeit
- 4** Anforderung eines verbindlichen Vertragsangebots
- 5** Anbindung Ihrer Anlage an das Virtuelle Kraftwerk
- 6** Bestätigung Inbetriebnahme-Datum
- 7** Bestätigung des Starts der Direktvermarktung
- 8** Testabregelung
- 9** Start der Direktvermarktung Ihrer Anlage
- 10** Zurücklehnen, freuen und auf Vergütung warten

## IN 10 SCHRITTEN VON DER PLANUNG ZUR VERGÜTUNG

### 1) PLANUNG UND KALKULATION IHRER PV-ANLAGE

Sie bzw. Ihr Auftraggeber haben sich für den Bau einer PV-Anlage <2.000 kWp entschieden. Sofern die Anlage **mehr als 100 kWp installierte Leistung aufweist**, fällt sie unter die verpflichtende Direktvermarktung.

### 2) MUSTERKALKULATION VON ERLÖSEN UND ENTGELT

Fordern Sie per Mail an [direktvermarktung@digital-energysolutions.de](mailto:direktvermarktung@digital-energysolutions.de) eine **Musterkalkulation** von uns an. Diese enthält das Entgelt sowie die voraussichtlichen Erlöse aus der Direktvermarktung Ihrer Anlage. Grundlage für die Kalkulation ist unser **Datenerfassungstool**, das wir Ihnen vorab schicken und das Sie bitte mit den technischen Anlageparametern befüllt an uns zurückschicken.

### 3) PLANUNG ANBINDUNG UND FERNSTEUERBARKEIT IHRER ANLAGE

**Voraussetzung** für die Übernahme Ihrer Anlage in die Direktvermarktung sind die **Anbindung der Anlage** an das virtuelle Kraftwerk sowie die **Herstellung der Fernsteuerbarkeit**. Damit beides reibungslos funktioniert, haben wir unseren Partner **ServiceZeit.com** beauftragt, Sie bei allen Fragen zu Hardware, Installation und Anbindung zu beraten und die Einbindung in unser Kraftwerk zu übernehmen. Klären Sie frühzeitig anhand unseres Dokuments „ANBINDUNGSSERVICE UND LISTE GEPRÜFTER STEUERBOXEN“ welche Anbindungslösung für die Direktvermarktung Sie benötigen. Unseren Partner **ServiceZeit.com** erreichen Sie telefonisch unter **+49 34327 67 09 22** oder per Mail an [support@servicezeit.com](mailto:support@servicezeit.com).

### 4) ANFORDERUNG EINES VERBINDLICHES VERTRAGSANGEBOTS

Ihnen liegen alle relevanten Informationen vor. Informieren Sie uns, damit wir Ihnen ein verbindliches **Vertragsangebot** vorlegen können. Bitte senden Sie uns nach Prüfung das unterzeichnete Original zurück.

### 5) ANBINDUNG IHRER ANLAGE AN DAS VIRTUELLE KRAFTWERK

Unser Partner **ServiceZeit.com** meldet sich bei Ihnen bzw. dem Anlagenbetreiber, um die Details für die Anbindung der PV-Anlage an das Virtuelle Kraftwerk zu besprechen.

### 6) BESTÄTIGUNG INBETRIEBNAHME-DATUM

Sobald Ihnen Ihr Verteilnetzbetreiber das **Inbetriebnahme-Datum** und die **Zählernummer** bekannt gegeben hat, übermitteln Sie uns bitte diese Daten. Mit diesen Informationen melden wir Sie beim Verteilnetzbetreiber an.

### 7) BESTÄTIGUNG DES STARTTERMINS DER DIREKTVERMARKTUNG

Nach erfolgter Rückmeldung des Verteilnetzbetreibers informieren wir Sie über den bestätigten Starttermin.

### 8) TESTABREGELUNG

Damit wir gemeinsam sicherstellen, dass die Fernsteuerung hergestellt ist, durchläuft Ihre Anlage eine **Testabregelung**. Der Test sowie der Nachweis der **Testabregelung** erfolgt durch unseren Partner **ServiceZeit.com** und wird Ihnen anschließend zugesandt.

## 9) START DER DIREKTVERMARKUNG IHRER ANLAGE

Der nicht verbrauchte, von Ihrer Anlage erzeugte Strom wird ins Virtuelle Kraftwerk übernommen und von Digital Energy Solutions **optimal vermarktet**.

## 10) ZURÜCKLEHNEN, FREUEN UND AUF VERGÜTUNG WARTEN

Sie können sich freuen: Mit der Integration des wetterabhängig erzeugten Stroms Ihrer Anlage in den Markt ist Ihre Anlage nun **Teil der Energiewende** und Sie erhalten von Digital Energy Solutions eine monatliche **Abrechnung für die erzielten Erlöse**.

