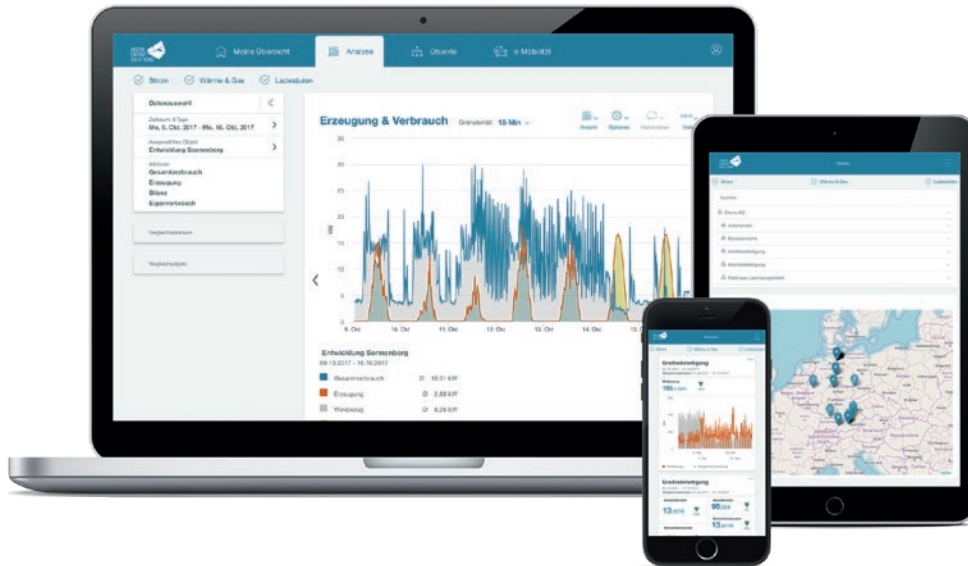


## ENERGY MONITOR – OPTIMIERUNGSPOTENTIALE SICHTBAR MACHEN



### Machen Sie Ihren Energieverbrauch und Ihre Eigenerzeugung transparent.

Mit dem Energy Monitor von Digital Energy Solutions bekommen Sie eine Softwarelösung, die standortübergreifend Transparenz in Ihre Energieströme und -kosten bringt. Analysieren Sie Ihren aktuellen Verbrauch in Relation

zu historischen Daten, Spitzenleistungen oder Ihrer Grundlast, um Optimierungspotenziale zu heben. Der Energy Monitor verschafft Ihnen die Möglichkeit, Lastspitzen zu identifizieren, zu verstehen und durch gezielte Maßnahmen zu

vermeiden und damit Ihre Kosten zu optimieren. Egal wo Sie sich aufhalten und wie Ihre Standorte verteilt sind – über die intuitive Weboberfläche erhalten Sie jederzeit und überall Einblick in alle Details Ihres Energiesystems.

**NEU**

### LADESTATIONEN OHNE ZUSÄTZLICHE ZÄHLER IM ENERGY MONITOR ANZEIGEN



Seit der neuesten Version des Energy Monitors können Sie jetzt auch Ihre Ladeinfrastruktur für Elektromobilität **ohne zusätzliche Hardwarekosten** in Ihr Energiemanagement im Unternehmen integrieren.

Die Verbrauchsdaten werden im Energy Monitor mit Ihren Werten aus Gebäuden oder der Produktionen zusammengeführt. Damit haben Sie die Möglichkeit, ein integriertes, dynamisches Lastmanagement für das Laden von Elektrofahrzeugen in Verbindung mit dem restlichen Stromverbrauch an angeschlossenen Standorten zu fahren. Das spart Geld und macht elektrisches Laden und Fahren für Sie attraktiv und komfortabel.

## ENERGY MONITOR – WEITERE FUNKTIONEN IM ÜBERBLICK



### Individueller Einstieg

Jeder Nutzer hat die Möglichkeit, seine persönliche Startseite mit sogenannten Widgets individuell zu gestalten. So sind alle relevanten Informationen zu Zählern, Standorten und Kosten stets auf den ersten Blick ersichtlich. Der Vergleich mit Vorperioden zeigt aktuelle Entwicklungen und ein Handlungsbedarf kann sofort erkannt werden. Eine intelligente Kostenprognose warnt Sie frühzeitig vor steigenden Kosten, um die Finanzplanung anpassen zu können oder Ihren Verbrauch anders zu planen.



### Lastganganalyse

Die detaillierte Lastganganalyse zeigt Ihnen alle erfassten Zählerdaten. Der Energy Monitor liefert Live-Daten minutengenau oder in Stunden- oder Tagesintervallen. Damit ist es Ihnen möglich, Prozesse aus jeder zeitlichen Perspektive zu analysieren und Rückschlüsse auf der Verbrauchsebene zu ziehen. Die Software liefert Ihnen so eine präzise Basis, um ihr Energiesystem ganzheitlich zu optimieren.



### Eigenerzeugung optimal nutzen

Der Energy Monitor integriert alle Erzeugungsanlagen und Wärmepumpen an Ihren Standorten – auch hier haben Sie alle Werte minutengenau im Blick. Ihre Erzeugungswerte werden im direkten Vergleich zum Verbrauch angezeigt. So können Sie erkennen, ob Verbrauch und Erzeugung gut aufeinander abgestimmt sind oder ob Sie z. B. durch Lastverschiebung Ihre Eigenverbrauchsquote verbessern können. So bleiben Sie jederzeit in der Lage, anhand Ihrer Daten und Kennzahlen Ihre Strategien zu bewerten und energetische Ziele neu zu definieren.



### Börsenpreisvergleich

Über den Energy Monitor können Sie Ihren Stromlastgang im Kontext schwankender Energiepreise analysieren. Während Ihr Verbrauch vermutlich einem relativ konstanten Muster folgt, zeigt die Prognose der Strompreise an der Börse deutliche Preisunterschiede, auch innerhalb weniger Stunden und Tage, an. Verbrauchen Sie den Strom dann, wenn er am günstigsten ist. So profitieren Sie von besseren Angeboten von Energieversorgern oder steigen um auf einen flexiblen Stromtarif.



### Dauerlinie

In der Darstellung der Dauerlinie lesen Sie ab, welche Last wie häufig auftritt – sie visualisiert Ihre Spitzen- und Grundlast. In der Analyse der Dauerlinie können Sie erkennen, was Sie mit der Vermeidung der höchsten Leistungswerte oder der Optimierung Ihrer Grundlast erreichen können. Sie können in dieser Ansicht verschiedene Objekte und Zeiträume vergleichen, um Korrelationen zu beobachten und Potenziale und Maßnahmen abzuleiten.

Sie haben Fragen zum Thema Energy Monitor? Dann kontaktieren Sie uns:

 +49 89 248 83 77 32  [beratung@digital-energysolutions.de](mailto:beratung@digital-energysolutions.de)

Alle Infos zu unseren Produkten und Lösungen finden Sie unter [www.digital-energysolutions.de](http://www.digital-energysolutions.de)